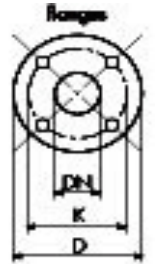
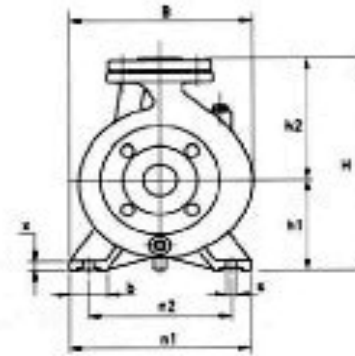
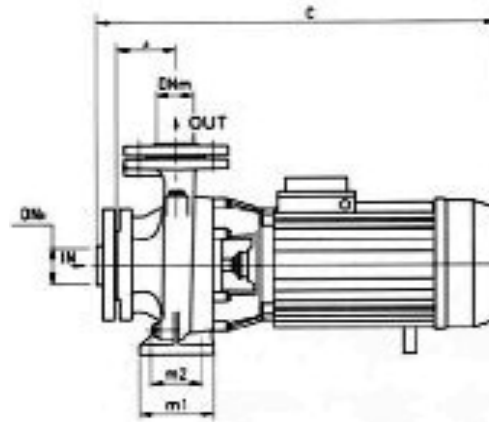




ปั๊มหอยโข่งแบบหน้าแปลน Close-coupled Centrifugal Pump

Specification Table

Pump Case	เสื้อปั๊ม	เหล็กหล่อ Cast Iron
Pump Shaft	เพลาปั๊ม	AISI 304
Impeller	ใบพัดน้ำ	เหล็กหล่อ Cast Iron
Motor Case	เสื้อมอเตอร์	อลูมิเนียม Aluminum
Operating Pressure	ทนแรงดันทำงาน	Max. 10 Bar
Water Temperature	อุณหภูมิของน้ำ	0-90 °C
Insulation Class	เกรดของฉนวน	F
Index of Protection	ระดับการป้องกัน	IP 55
Standards	แบบมาตรฐาน	EN 733(DIN 24255)



DIMENSIONS (mm)				
DN	D	K	holes	
			φ	ø
32	140	100	4	1.8
40	150	110	4	1.8
50	165	125	4	1.8
65	185	145	4	1.8
80	200	160	4	1.8
100	220	180	8	1.8

Model	HP	Voltage	DNm	Dna	a	h1	h2	m1	m2	n1	n2	b	x	s	C	B	H	กว้าง	ยาว	สูง	KG
NC32-160BM	3	220V	32	50	80	132	160	100	70	240	190	50	12	14	490	240	292	520	260	355	41
NC32-160B	3	380V	32	50	80	132	160	100	70	240	190	50	12	14	490	240	292	520	260	355	39
NC32-200CM	5.5	220V	32	50	80	132	160	100	70	240	190	50	12	14	505	268	340	530	305	400	54
NC32-200C	5.5	380V	32	50	80	132	160	100	70	240	190	50	12	14	505	268	340	530	305	400	51.5
NC40-160AM	5.5	220V	40	65	80	132	160	100	70	240	190	50	15	14	500	245	292	520	260	355	53
NC40-160A	5.5	380V	40	65	80	132	160	100	70	240	190	50	15	14	500	245	292	520	260	355	50
NC50-160B	7.5	380V	50	65	100	150	180	100	70	265	212	50	12	14	590	270	340	615	310	460	65
NC50-160A	10	380V	50	65	100	150	180	100	70	265	212	50	12	14	590	270	340	615	310	460	71

ประโยชน์การใช้งาน

ประปาหมู่บ้าน ระบบบิวเตอร์ สปริงเกอร์ อุตสาหกรรม ระบบดับเพลิง ส่องน้ำงานเกษตร